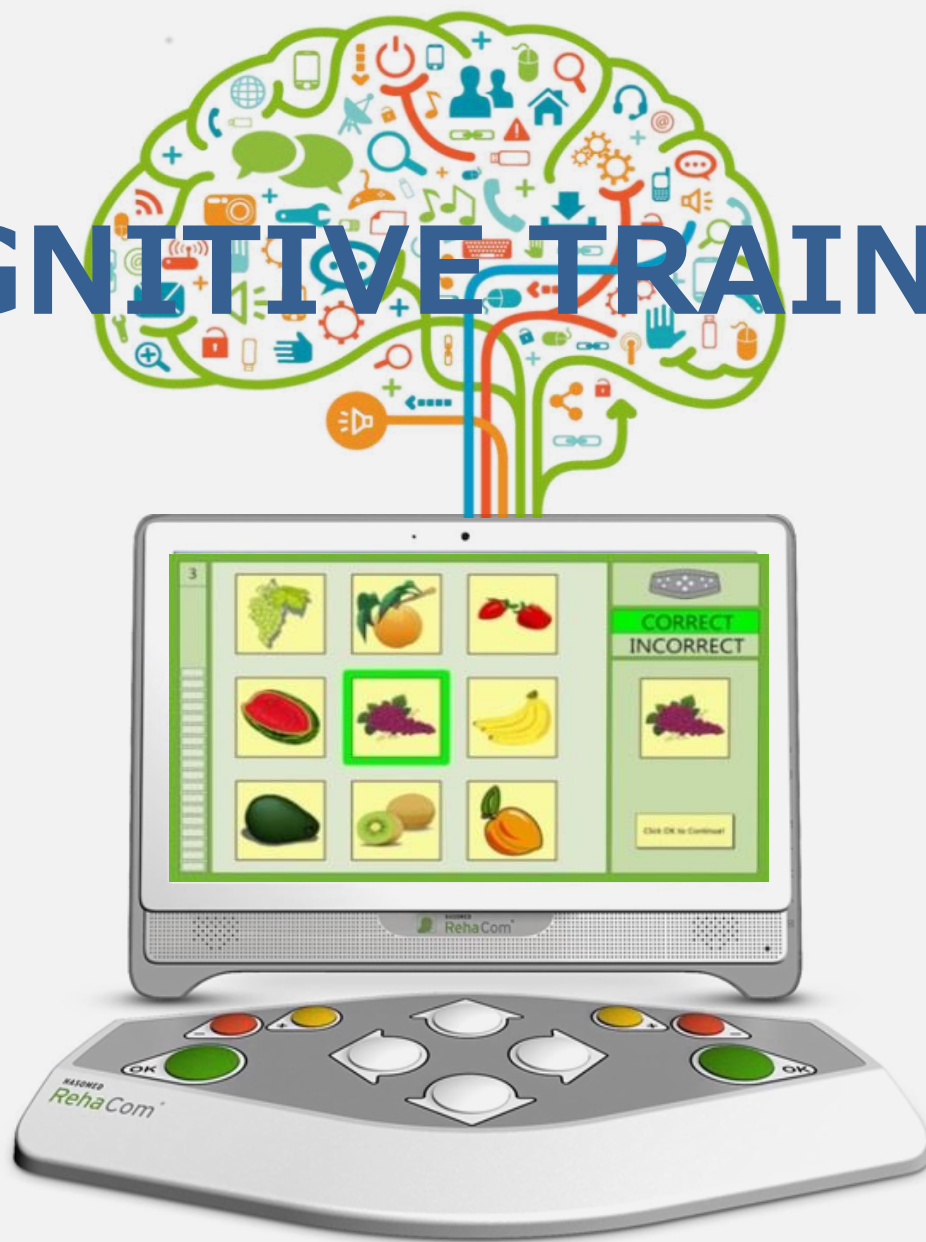


HASOMED × KISSEI COMTEC

RehaCom

高次脳認知機能  
トレーニングシステム

COGNITIVE TRAINING



高次脳機能 4 分野 19 種類の豊富なモジュールで  
認知機能をチェック & トレーニング

注意力



記憶力



視覚認知



遂行機能



19種類用意されたモジュールは複数の難易度レベルに分かれており、パフォーマンスレベルの低い方から比較的高い方まで幅広くトレーニングに活用して頂けます。パラメータの変更により利用者の状態に応じてトレーニング内容をカスタマイズできるほか、難易度レベルの自動調整機能によって常に適度な負荷のかかる状態で充実したトレーニングを継続的に行っていただく事が可能です。

## 注意力（モジュール数：9種類）

### 例：配分性注意カトレーニング2

利用者は車のドライバーという想定で、目の前に現れる様々な事象に適切に対応

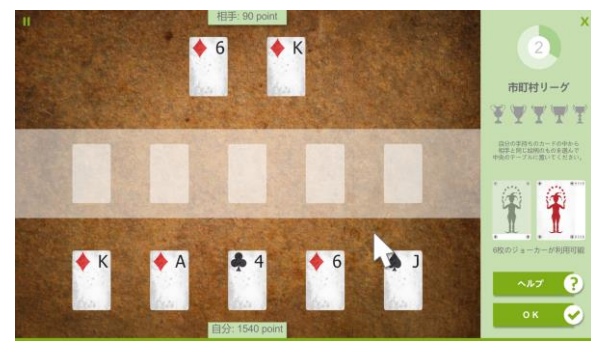


するトレーニングを行います。難易度が上がるにつれて、注意を向けるべき事象の数が増えます。複数の物事に対して同時に注意を払う能力（注意分配能力）や、集中力の向上に役立ちます。

## 記憶力（モジュール数：6種類）

### 例：ワーキングメモリートレーニング

利用者はカードゲームを通じてワーキングメモリの能力をトレーニングします。



難易度が上がるにつれて記憶するカードの枚数が増え、指示の内容も複雑になります。記憶力のほか、問題解決、推論、音声理解、計算力などの能力向上にも役立ちます。

## 視覚認知（モジュール数：3種類）

### 例：眼球運動トレーニング

利用者はまず、画面中央の固視点（太陽）に焦点を合わせます。合図音が聞こえたら

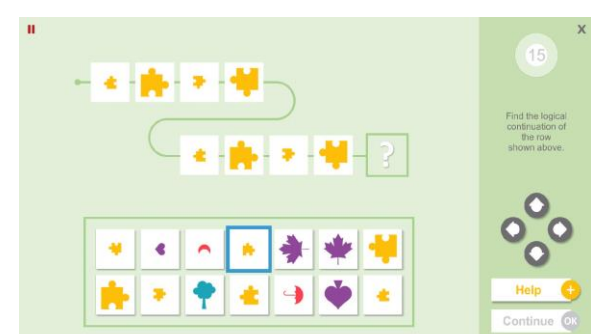


ら、利用者はすばやく眼球運動だけで視線を動かしながら、地平線上に現れる乗り物を見つけ、対応するボタンを押します。利用者の視野を広げ、眼球をスムーズに動かすトレーニングに役立ちます。

## 遂行機能（モジュール数：1種類）

### 例：論理的推論トレーニング

画面上には形状、色、大きさ、向き等が異なる、ある規則性を持った画像のシー



ケンスが表示されます。利用者は、その規則性を推測し、候補画像の中から最後にくる画像を見つけ出します。論理的にルールや文脈を理解する能力の向上に役立ちます。

カテゴリ	モジュール	レベル数
<b>注意力</b> 	アラートネス	16
	反応挙動	16
	応答性	20
	警戒力	15
	心的回転	24
	注意と集中	24
	配分性注意 1	14
	配分性注意 2	22
	持続性注意	9
<b>記憶力</b> 	ワーキングメモリー	70
	人物の記憶	21
	単語の記憶	20
	画像の記憶 1	9
	画像の記憶 2	20
	文章の記憶	10
<b>視覚認知</b> 	眼球運動	34
	探索	30
	視野拡張	1
<b>遂行機能</b> 	論理的推論	23

# 5 ステップ 認知トレーニング



1 認知機能レベルのチェック

2 おすすめのトレーニングをピックアップ

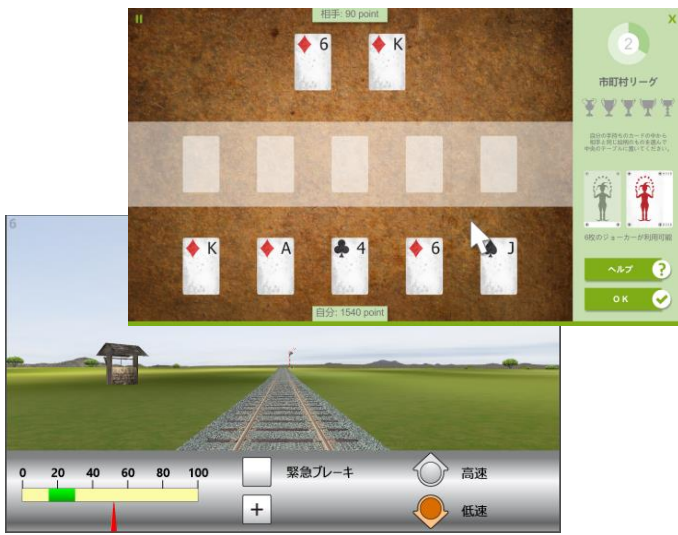
3 トレーニング内容のカスタマイズ・難易度レベルの調整

4 トレーニングの実施

5 結果の確認・フィードバック／レポートの出力

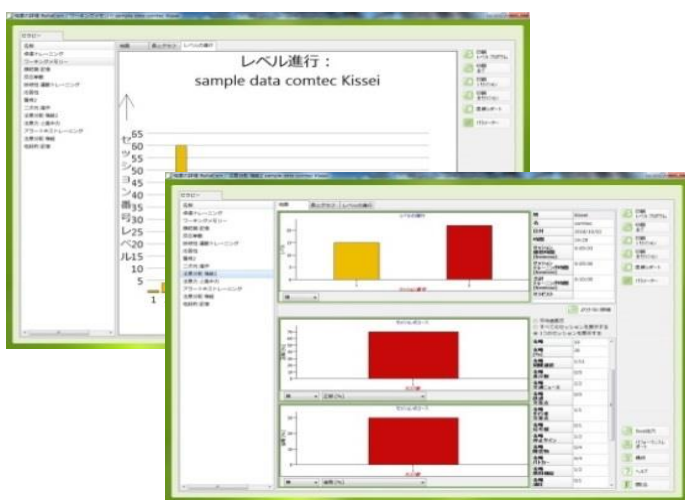


## 4 分野 19 種類の豊富なトレーニングモジュール



**注意力・記憶力・遂行機能・視覚認知** の4分野、全19種類のトレーニングモジュールが提供されます。難易度レベルやオプションを自由に設定できるほか、利用者のパフォーマンスレベルに応じて難易度が自動的に調整される為、利用者の状態や目的に合わせた、充実したトレーニングを継続的に行っていただく事が可能です。

## データベースによる結果の管理／パフォーマンス変化の把握



トレーニング終了後、難易度レベルの進行状況や正解数・不正解数、反応時間の中央値、解決時間などの結果がグラフや数値などでフィードバックされます。トレーニングデータは利用者ごとにデータベースに保存されるため、トレーニングによるパフォーマンスの変化が経時的に把握できるようになります。

**※ 本製品は医療機器ではありません**

【輸入販売元・お問い合わせ先】

**KISSEI COMTEC**

キッセイコムテック株式会社 公共・医療ソリューション事業部

本社 〒390-1293 長野県松本市和田4010-10  
TEL:0263-40-1122 FAX:0263-48-1284

E-mail [motion@comtec.kicnet.co.jp](mailto:motion@comtec.kicnet.co.jp)

URL <http://www.kicnet.co.jp/>